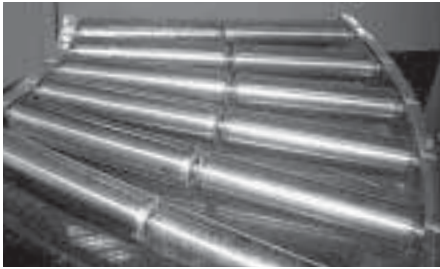


Rulli per curve

Rollers for curves



RULLI FOLLI DOPPI PER CURVE

I rulli doppi possono essere impiegati nelle curve in alternativa ai rulli conici.

L'avanzamento dei colli però può risultare meno scorrevole e regolare; a parità di lunghezza "C", con questi rulli occorre imporre il raggio "R" e la pendenza maggiori che con i rulli conici.

Si consiglia di sostenere sempre i rulli al centro e precisare lo spessore del sostegno se diverso da 4 mm.

Questi rulli vengono forniti secondo il disegno di massima sotto riportato e con le caratteristiche di base dei rulli serie GL e serie 117.

Esempi di codice di ordinazione

GL/D1 8D 50Z 600

117/D4 12D 60Z 1000

DOUBLE IDLE ROLLERS FOR CURVES

The double rollers can be employed in curves as an alternative to the tapered rollers.

The units handling may result less smooth running and regular; with the same "C" length. With these rollers it is necessary to increase the radius "R" and the slope in comparison with the tapered rollers.

It is advisable always to support the rollers in the centre and to specify the thickness if this differs from 4 mm.

These rollers are supplied according to the below drawing and with the same basic features of rollers series GL and 117.

Ordering code examples

GL/D1 8D 50Z 600

117/D4 12D 60Z 1000

